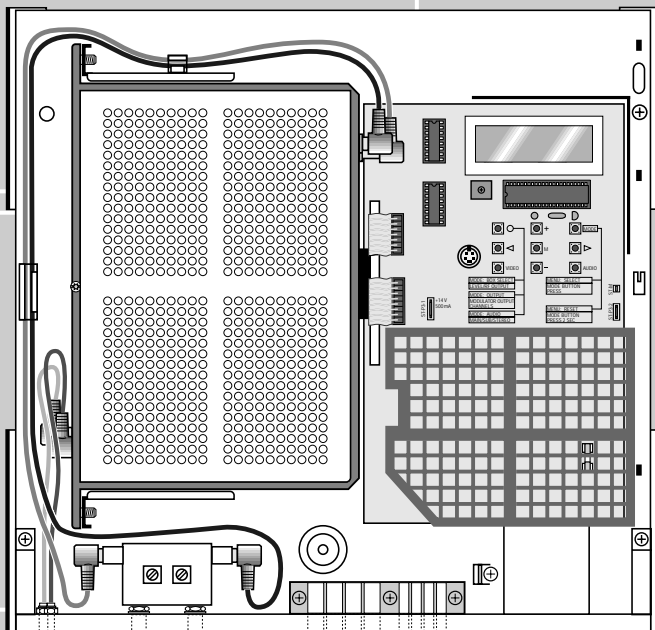


Service Manual

SAT

STC 80



Zusätzlich erforderliche
Unterlagen für den Komplettservice

Additionally required
Service Manuals for the Complete Service

Ergänzung
Supplement

1

Sach-Nr./Part No.
72010-018.61

Service
Manual

**STC 880
CT 880**

Sach-Nr./Part No.
72010-018.60

Service
Manual

**Sicherheit
Safety**

Sach-Nr./Part No.
72010-800.00

Btx * 32700 #

Sachnummer
Part Number 72010-018.61

Änderungen vorbehalten
Subject to alteration

Printed in Germany
VK222 0497

Es gelten die Vorschriften und Sicherheitshinweise gemäß dem Service Manual "Sicherheit", Sach-Nummer 72010-800.00, sowie zusätzlich die eventuell abweichenden, landesspezifischen Vorschriften!



The regulations and safety instructions shall be valid as provided by the "Safety" Service Manual, part number 72010-800.00, as well as the respective national deviations.

D

Für dieses Gerät gilt das Service Manual STC 880 / CT 880. Diese Ergänzung dokumentiert die Unterschiede bzw. zusätzlichen Bestückungen des Gerätes. Die Bausteinbestückung und die Sachnummern der einzelnen Bausteine entnehmen Sie bitte der Tabelle auf Seite 3. Grundlage für den Service sind:

- Service Manual STC 880 / CT 880 (Sach-Nr. 72010-018.60)
- 1. Ergänzung STC 80 (Sach-Nr. 72010-018.61)

GB

For these TV set the Service Manual STC 880 / CT 880 is applicable. This Manual describes the differences and the additionally fitted modules of the TV receiver. The individual modules and the relevant part numbers are listed in the table on page 3. Basic instructions for servicing are given in the:

- Service Manual STC 880 / CT 880 (Part No. 72010-018.60)
- 1st Supplement STC 80 (Part No. 72010-018.61)

Inhaltsverzeichnis

	Seite
Meßgeräte / Meßmittel	2
Technische Daten	3
Modulübersicht	3
Koordinaten	4
Chassisplatte	5
Gesamtschaltplan	7
Ersatzteilliste	9

Table of Contents

	Page
Test Equipment / Aids	2
Technical Data	3
Module List	3
Coordinates	4
Chassis Board	5
Circuit Diagram	7
Spare Parts List	9

Allgemeiner Teil

Meßgeräte / Meßmittel

Regeltrenntrafo	Meß-/Wobbelsender
Farbgenerator	Oszilloskop
DC-Voltmeter	NF-Voltmeter
NF-Generator	Frequenzzähler

Beachten Sie bitte das Grundig Meßtechnik-Programm, das Sie unter folgender Adresse erhalten:

Grundig electronics GmbH
 Würzburger Str. 150
 D-90766 Fürth/Bay.
 Tel.0911/703-0
 Telefax 0911/703-4479

General Part

Test Equipment / Aids

Variable isolating transformer	Test/Sweep Generator
Colour Generator	Oscilloscope
DC Voltmeter	AF Voltmeter
AF Generator	Frequency counter

Please note the Grundig Catalog "Test and Measuring Equipment" obtainable from:

Grundig electronics GmbH
 Würzburger Str. 150
 D-90766 Fürth/Bay.
 Tel.0911/703-0
 Telefax 0911/703-4479

Technische Daten

Programmspeicherplätze 4 SAT bzw. TV oder Radio
 Eingänge 2 pro Kassette (nachrüstbar 4)
 Eingangsfrequenzbereich 950... 2150MHz
 Eingangsspegel 56... 86dB μ V
 LNB-Power 14V max. 700mA
 Eingangsimpedanz 75 Ohm
 Ausgangspegel pro Kassette einstellbar -3,5... -23 dB
 Display 16 digits LCD
 OSD-Menü D, GB, F, I, E, P
 Copy-Funktion 1 Programm
 Sortier-Funktion 2 Programme
 Kanal-Suchlauf automatisch
 Speicherung des letzten Senders ja
 Netzspannung 220... 240V
 Regelbereich 170... 240V
 Netzfrequenz 50/60Hz
 Abmessungen (BxHxT) 412 x 349 x 109 mm
 Gewicht ca. 7kg
 Leistungsaufnahme min. 12... max. 48W
 Umgebungstemperatur -20... +50°

Technical Data

Programme memory locations 4 SAT or TV and radio
 Inputs 2 per cassette (retrofitting 4)
 Input frequency range 950... 2150MHz
 Input level 56... 86dB μ V
 LNB power 14V max. 700mA
 Input impedance 75 Ohm
 Output level per Cassette -3,5... -23 dB adjustable
 Display 16 digits LCD
 OSD menu D, GB, F, I, E, P
 Copy function 1 Program
 Sort function 2 Programs
 Channel search automatic
 Last station memory yes
 Mains voltage 220... 240V
 Control range of switched mode power supply 170... 240V
 Mains frequency 50/60Hz
 Dimensions (WxHxD) 412 x 349 x 109 mm
 Weight approx. 7kg
 Power consumption min. 12... max. 48W
 Ambient temperature -20... +50°

Modulübersicht / Module List

	STC 80
Bestell-Nr. Order No.	GAC 7759
Chassis	29305-180.20
LCD-Modul LCD Module	29303-721.02 ww 29303-721.03
Ausgangssammler Output Collector Field	29502-016.73
Anschlußplatte Connection Board	29305-180.19

Platinenabbildungen und Schaltplan / Layout of the PCBs and Circuit Diagram

Bestückungskordinaten der Bauteile

- Die Koordinaten X und Y sind sowohl als metrische Koordinaten für die Originalplatine in Millimeter, als auch als absolute Koordinaten für die vergrößerten Abbildungen der Platinen verwendbar.

C --> Kondensator	CC --> Chip-Kondensator
D --> Diode	CD --> Chip-Diode
IC --> Integrierter Schaltkreis	CIC--> Chip-IC
L --> Spule	CL --> Chip-Spule
R --> Widerstand	CR --> Chip-Widerstand
T --> Transistor	CT --> Chip-Transistor

Assembly coordinates of the components

- The X and Y coordinates can be used as both metric coordinates in mm for the original circuit board and absolute coordinates for the enlarged diagrams of the circuit boards.

C --> Capacitor	CC --> Chip Capacitor
D --> Diode	CD --> Chip Diode
IC --> Integrated Circuit	CIC--> Chip IC
L --> Coil	CL --> Chip Coil
R --> Resistor	CR --> Chip Resistor
T --> Transistor	CT --> Chip Transistor

Chassisplatte

Koordinaten für die Bauteile der Bestückungsseite (Oberseite)

Pos.-Nr./ Pos. No.	Koordinaten/ Coordinates		Pos.-Nr./ Pos. No.	Koordinaten/ Coordinates		Pos.-Nr./ Pos. No.	Koordinaten/ Coordinates	
	X	Y		X	Y		X	Y
AN10	5	13	C1716	81	66	TA02	153	81
AN11	5	163	C1717	90	99	TA03	166	81
AN12	256	13	C1718	76	90	TA04	141	101
AN13	256	163	C1719	24	24	TA05	153	101
BR100	41	95	C1720	21	46	TA06	166	101
BR101	189	115	C1726	48	85	TA07	166	121
BR102	190	44	C1727	36	85	TA08	153	121
BR103	189	99	C1731	37	19	TA09	141	121
BR104	63	24	C1733	44	30			
BR105	219	26	C1735	44	43	CBR100	192	93
BR106	216	44	C1736	39	43	CBR101	175	98
BR107	219	30	C1738	70	17	CBR102	193	122
BR108	215	84	C1755	16	61	CBR103	185	83
BR109	215	88	C1759	26	62	CC1718	21	51
BR110	215	91	C1767	65	43	CC1734	68	32
BR111	178	60	C1769	80	51	CC1739	71	32
BR112	180	64	C1838	174	91	CC1756	20	60
BR113	76	114	D1712	84	124	CC1758	30	56
BR114	41	10	D1722	70	83	CC1768	58	44
BR115	187	71	D1723	63	88	CC1821	185	105
BR116	79	9	D1731	34	38	CC1822	185	108
BR118	25	53	D1733	49	44	CC1823	176	115
BR119	82	16	D1735	55	44	CC1831	239	38
BR120	156	40	D1736	37	50	CC1836	210	39
BR121	191	74	IC1725	53	99	CC1837	178	92
BR122	190	26	IC1735	71	28	CD1726	40	81
BR123	83	13	IC1736	24	71	CD1831	233	29
BR124	144	40	IC1755	22	56	CD1832	240	29
BR125	191	129	IC1800	223	95	CD1833	229	29
BR126	49	14	IC1820	189	101	CD1834	236	29
BR127	91	45	IC1823	176	121	CD1836	203	29
BR129	192	131	IC1830	231	38	CD1837	209	29
BR130	185	56	IC1835	203	38	CD1838	204	37
BR131	178	91	L1700	60	124	CD1839	216	34
BR132	174	68	L1718	26	35	CR1726	45	91
BR133	178	79	L1768	76	43	CR1736	74	23
BR134	179	46	L1769	54	66	CR1737	74	32
BR136	165	42	Q1821	176	108	CR1738	80	36
BR137	161	19	R1733	59	18	CR1754	27	64
BR138	161	23	R1769	88	43	CR1755	23	64
BR141	186	83	R1841	195	61	CR1756	26	60
BU01	144	66	SI1701	28	130	CR1757	25	52
BU1700	24	117	ST M	136	142	CR1758	29	59
C1701	45	124	ST P01	164	28	CR1811	174	91
C1711	89	116	ST P02	130	28	CR1812	169	91
C1712	88	133	ST P3 1	125	46	CR1813	172	102
C1713	73	119	ST P3 2	125	142	CR1821	178	107
C1714	73	130	TA01	141	81	CR1823	185	110

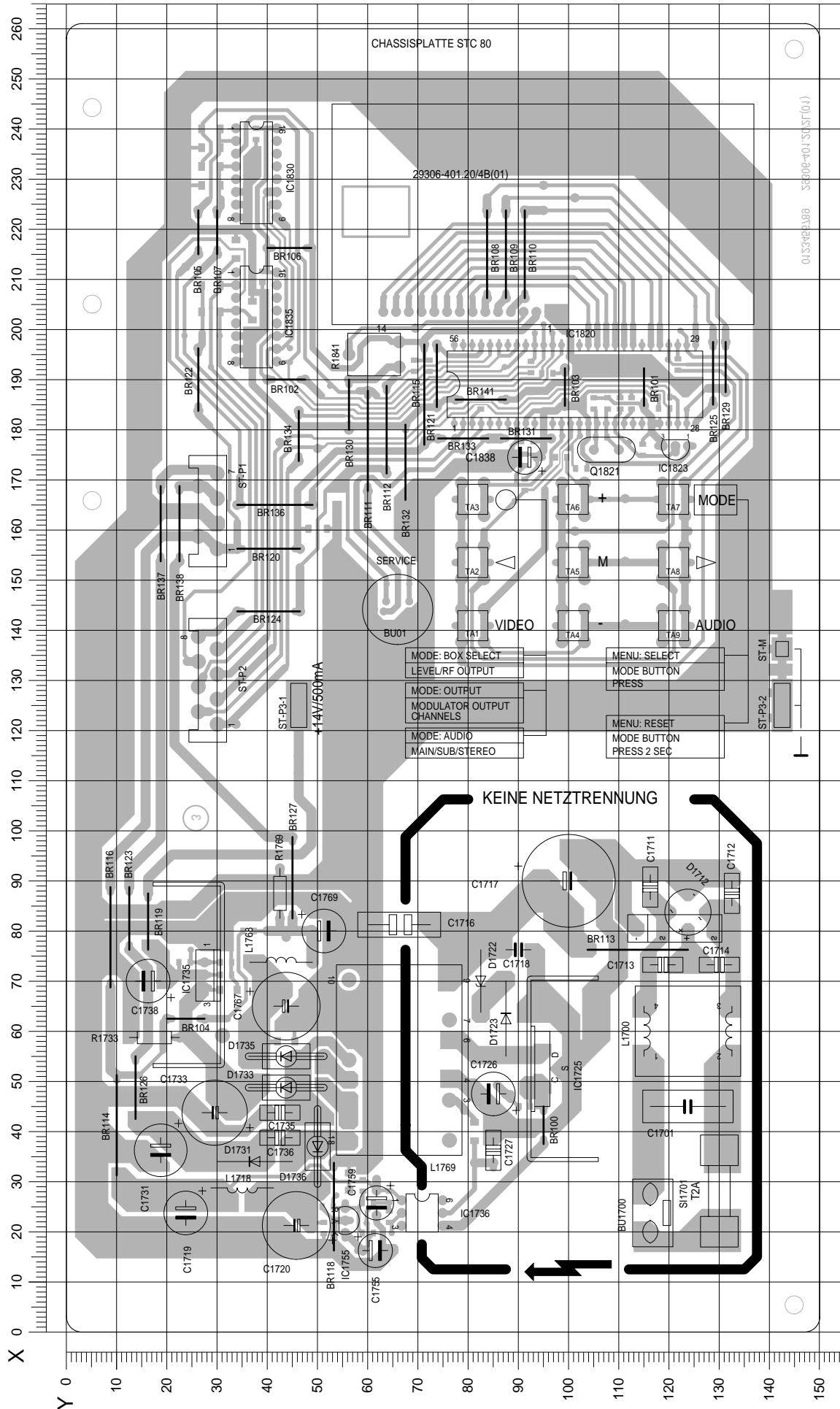
Chassis Board

Coordinates of the components on the components side (top side)

Pos.-Nr./ Pos. No.	Koordinaten/ Coordinates		Pos.-Nr./ Pos. No.	Koordinaten/ Coordinates		Pos.-Nr./ Pos. No.	Koordinaten/ Coordinates		Pos.-Nr./ Pos. No.	Koordinaten/ Coordinates	
	X	Y		X	Y		X	Y		X	Y
CR1824	185	113									
CR1833	193	69									
CR1838	193	72									
CR1842	191	96									
CR1843	184	119									
CR1844	186	119									
CR1845	176	80									
OM40	249	138									
OM41	8	8									

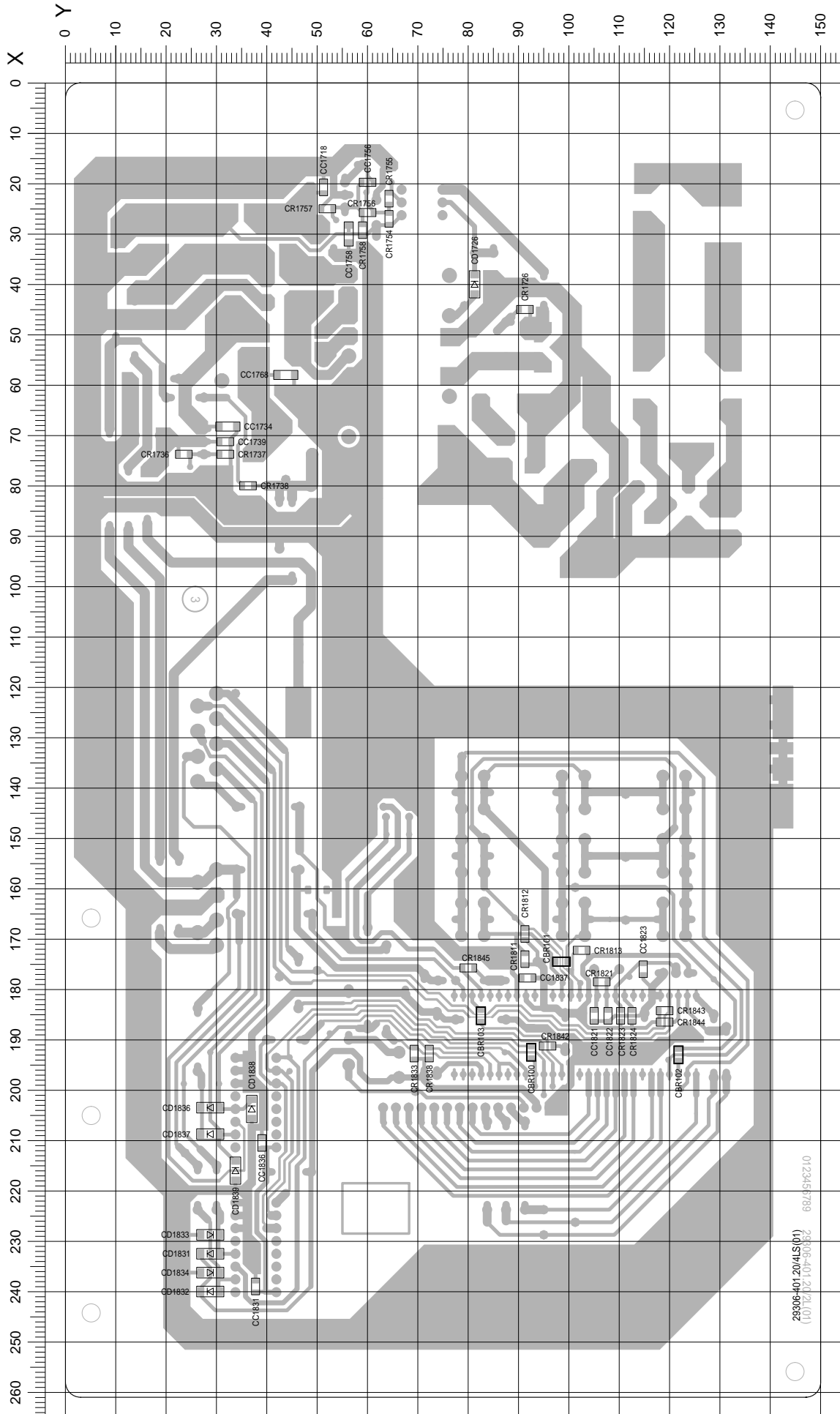
Chassisplatte / Chassis Board

Bestückungsseite / Components side



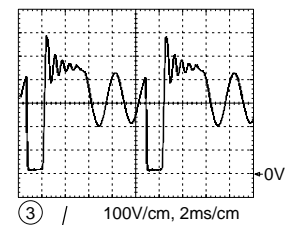
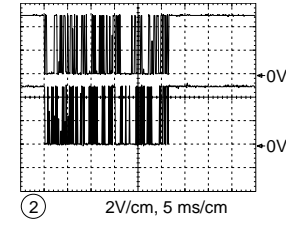
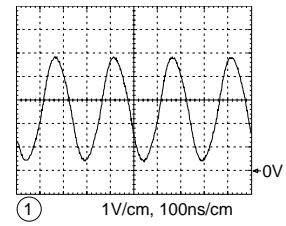
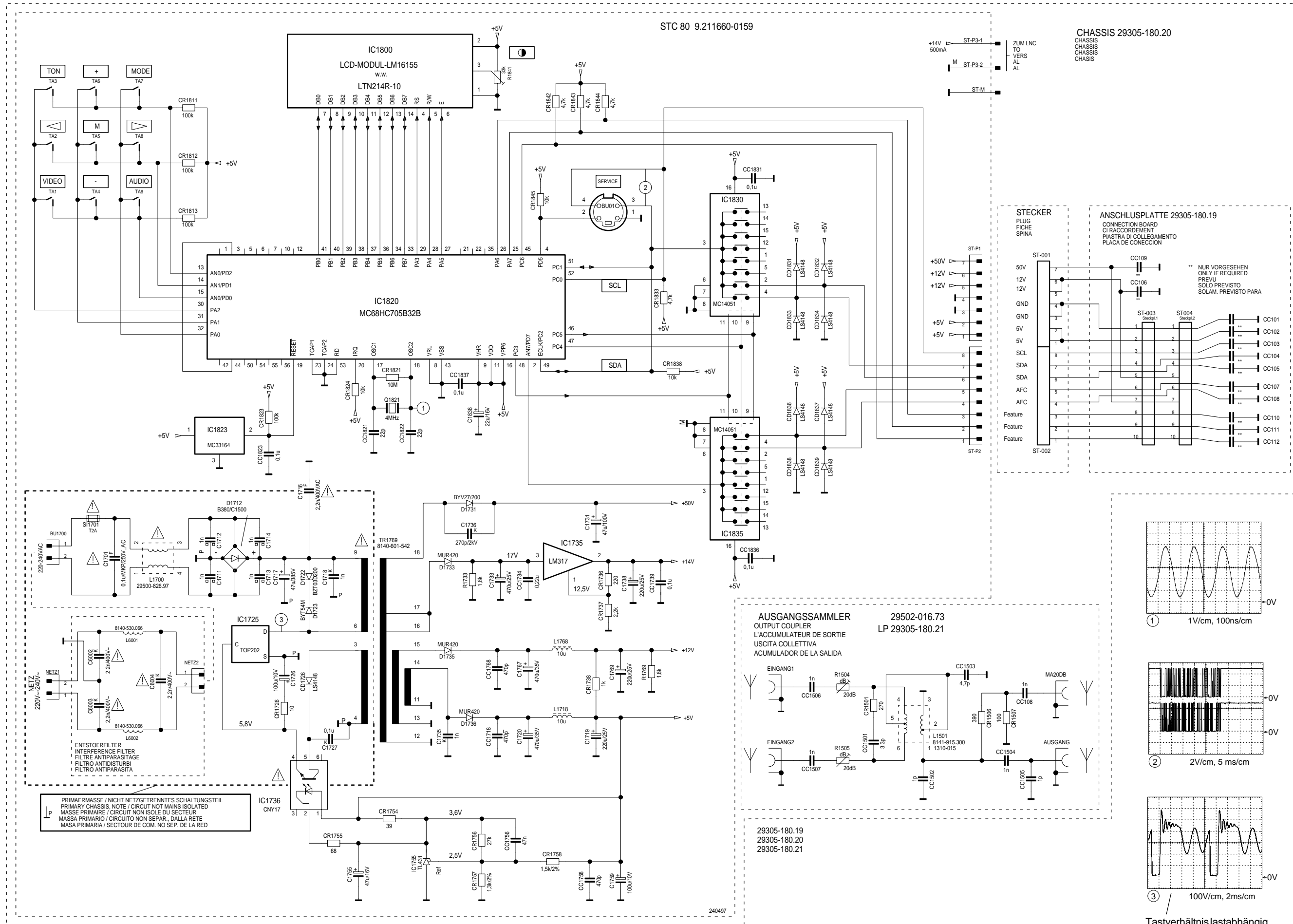
Chassisplatte / Chassis Board

Lötseite / Solder side



0123456789
29306-401.20/4LS(01)
29306-401.20/2L(01)

Gesamtschaltplan / General Circuit Diagram



Tastverhältnis lastabhängig
Dependent on the load

Ersatzteilliste
Spare Parts List

SAT

02 / 97

STC 80 KOPFSTATION

SACH-NR. / PART NO.: 9.21660-0159
BESTELL-NR. / ORDER NO.: G.AC 7759

POS. NR. POS. NO.	ABB. FIG.	SACHNUMMER PART NUMBER	ANZ. QTY.	BEZEICHNUNG DESCRIPTION	DESCRIPTION (GB)
0001.000 0003.000 0004.000 0005.000 0006.000	△	29633-616.02 29200-751.22 29502-016.73 8290-991-396 29618-208.04 29305-180.19	2	GEHAEUSE KPL KOAXKABEL KPL (RL=750) AUSGANGSSAMMLER NETZKABEL M.FLACHST.U.EN TYPENAUFKLEBER ANSCHLUßPLATTE	HOUSING CPL. COAX CABLE CPL (RL=750) OKTPUT COLLECTOR POWER CABLE TYPE LABEL CONNECTION BOARD
		72010-018.60 72010-018.61 21660-941.01		SERVICE MANUAL SERVICE MANUAL ERG. BEDIENUNGSANLEITUNG	SERVICE MANUAL SERVICE MANUAL SUPPL. INSTRUCTION MANUAL
		29305-180.20	X	LP CHASSIS (STC 80) KEIN E-TEIL	LP CHASSIS (STC 80) NO SPARE PART

X = SIEHE GESONDERTE E-LISTE

X = SEE SEPARATE PARTS LIST

POS. NR. POS. NO.	SACHNUMMER PART NUMBER	BEZEICHNUNG DESCRIPTION	POS. NR. POS. NO.	SACHNUMMER PART NUMBER	BEZEICHNUNG DESCRIPTION
----------------------	---------------------------	----------------------------	----------------------	---------------------------	----------------------------

L 1501	8141-915-300	BALUN UEBERTRAGER 7X7 #30/ BALUN TRANSFORMER			
R 1504 R 1505	29703-377.01	DAEMPFUNGSSTELLER DAEMPFUNGSSTELLER/ DAMPING VARIABLE RESISTOR			

Es gelten die Vorschriften und Sicherheitshinweise gemäß dem Service Manual "Sicherheit", Sach-Nummer 72010-800.00, sowie zusätzlich die eventuell abweichenden, landesspezifischen Vorschriften!

The regulations and safety instructions shall be valid as provided by the "Safety" Service Manual, part number 72010-800.00, as well as the respective national deviations.

Btx *32700# ANÄNDERUNGEN VORBEHALTEN / SUBJECT TO ALTERATION

Ersatzteilliste
Spare Parts List

SAT

04 / 97

LP-CHASSIS/STC 80

SACH-NR. / PART NO.: 29305-180.20

POS. NR. POS. NO.	ABB. FIG.	SACHNUMMER PART NUMBER	ANZ. QTY.	BEZEICHNUNG DESCRIPTION	DESCRIPTION (GB)
0001.000 WW. 0002.000 0003.000 0004.000 0005.000 0007.000 0008.000		29303-721.03 29303-721.02 29303-522.03 09621-113.02 29303-445.02 29703-357.02 29303-156.18 29303-153.16	2	LCD-EINHEIT LCD-EINHEIT S-VHS BUCHSE SICHERUNGSHALTER FLACHSTECKER 6,3 RASTLOCH TASTSCHALTER FOLIE WAERMELEITEND IC1725/1735 MONTAGECLIP IC1725/1735	LCD UNIT LCD UNIT S-VHS-SOCKET FUSE HOLDER FLAT PLUG CONNECTION 6.3 TACT SWITCH FOIL HEAT CONDUCTING IC1725/1735 MOUNTING CLIP IC1725/1735

WW. = WAHLWEISE

WW. = OPTIONAL

POS. NR. POS. NO.	SACHNUMMER PART NUMBER	BEZEICHNUNG DESCRIPTION	POS. NR. POS. NO.	SACHNUMMER PART NUMBER	BEZEICHNUNG DESCRIPTION
----------------------	---------------------------	----------------------------	----------------------	---------------------------	----------------------------

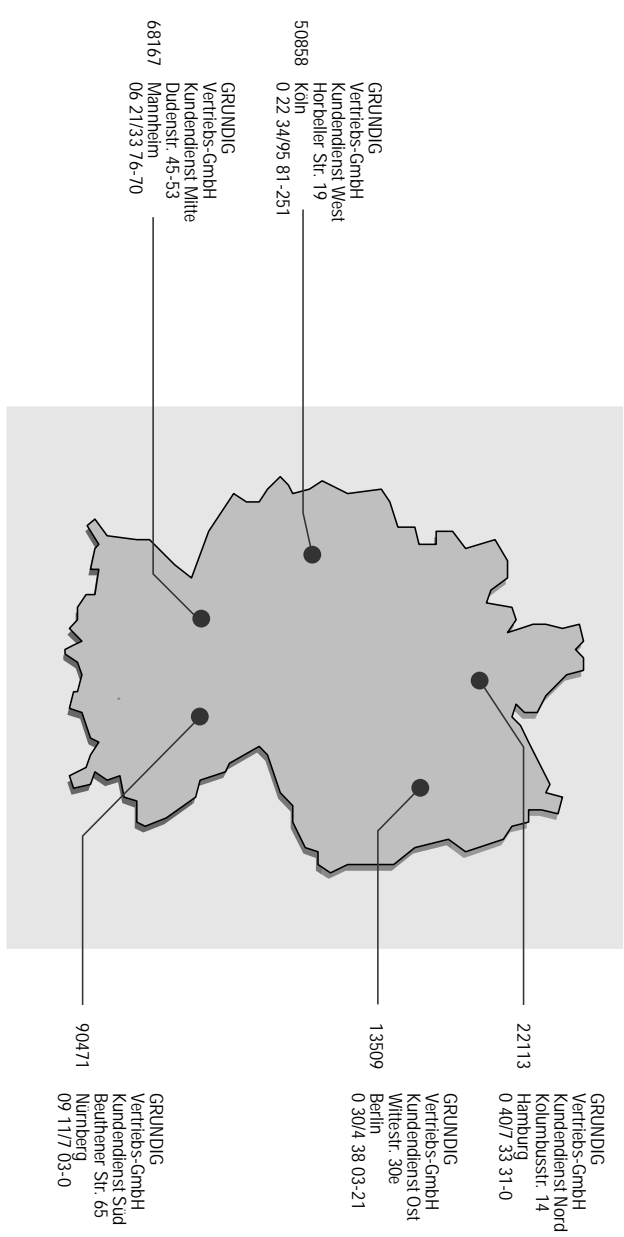
C 1701 C 1711 C 1712 C 1713 C 1714 C 1716 C 1718 C 1736	△ 8511-793-818 8650-081-125 8650-081-125 8650-081-125 8650-081-125 8660-098-238 8650-081-125 8650-081-111	FOKO MKP336.2 0,1UF 20% 2 HV-KERKO 1000PF 20% 1KV HV-KERKO 1000PF 20% 1KV HV-KERKO 1000PF 20% 1KV HV-KERKO 1000PF 20% 1KV SI-KERKO B-SS 2200PF 20% HV-KERKO 1000PF 20% 1KV HV-KERKO 270PF 20% 2KV	L 1718 L 1768	8140-525-455 8140-525-455	SIEBDR.-GR 47UH LHLCO6 SIEBDR.-GR 47UH LHLCO6
Q 1821	8382-162-041	QUARZ 4 MHZ LNG8-638 NDK			
R 1841	8790-047-158	ESTR.SK10 33 KOHM			
SI 1701 SI 1734 SI 1736	△ 8315-620-003 8315-619-028 8315-619-028	SI 5X20 T2A L 250V LOET-SI.-GR 1,6 A/T LOET-SI.-GR 1,6 A/T			
CD 1726 CD 1733 CD 1734 CD 1735 CD 1831 CD 1832 CD 1833 CD 1834 CD 1836 CD 1837 CD 1838 CD 1839	8325-004-148 8325-328-022 8309-455-028 8325-328-022 8325-004-148 8325-004-148 8325-004-148 8325-004-148 8325-004-148 8325-004-148 8325-004-148 8325-004-148 8325-004-148	SMD DIODE LS 4148 SMD DIODE BYG22B TEMIC MELF Z-DIODE 2,7 B 0,5W SMD DIODE BYG22B TEMIC SMD DIODE LS 4148 SMD DIODE LS 4148 SMD DIODE LS 4148 SMD DIODE LS 4148 SMD DIODE LS 4148 SMD DIODE LS 4148 SMD DIODE LS 4148 SMD DIODE LS 4148 SMD DIODE LS 4148			
D 1712 D 1722 D 1723 D 1731 D 1736	8308-560-520 8309-682-240 8309-516-854 8309-516-272 8309-820-420	GLR.B 380 C 3700/2200 Z-DIODE BZW03D240 TEMIC DIODE BYT 54 M DIODE BYV27/200 PHI/TFK/ DIODE MUR420			
IC 1725 IC 1735 IC 1736 IC 1820 IC 1823 IC 1830 IC 1835	8305-459-202 8305-204-315 8306-000-012 19798-306.22 8305-210-065 8305-205-451 8305-205-451	IC TOP202 IC LM 317 MT OPTOKOPPLER CNY17F1/ CNY1 IC MC68HC705B32B PROG.KPL IC MC 33164 P-5RP IC MC 14051 B CP MOT IC MC 14051 B CP MOT			

Es gelten die Vorschriften und Sicherheitshinweise gemäß dem Service Manual "Sicherheit", Sach-Nummer 72010-800.00, sowie zusätzlich die eventuell abweichenden, landesspezifischen Vorschriften!

The regulations and safety instructions shall be valid as provided by the "Safety" Service Manual, part number 72010-800.00, as well as the respective national deviations.

Btx *32700# ANÄNDERUNGEN VORBEHALTEN / SUBJECT TO ALTERATION

GRUNDIG
Marketing und Vertrieb Europa GmbH
Kundendienst
Deutschland



GRUNDIG
Marketing und Vertrieb Europa GmbH
Kundendienst
Europa

